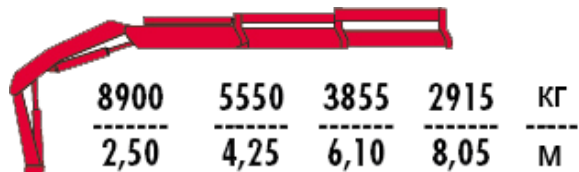


**КМУ FASSI F245 НА ШАССИ КАМАЗ-65115 (6x4)****Технические характеристики бортового автомобиля КАМАЗ-65115**

Колесная формула	6x4
Грузоподъемность, т после установки КМУ	9
внутренняя длина бортовой платформы, м	6.1
Модель, номинальная мощность двигателя	<b>КАМАЗ, 300</b>
КП	<b>154</b>
Спальное место	нет
Кабина	рестайлинговая
Тахограф с блоком СКЗИ	нет
УВЭОС	есть

**Технические характеристики КМУ**

Производитель КМУ	Италия
Тип КМУ	Локтевой
Максимальный вылет стрелы, м	8,05
Макс. грузовой момент (т*м):	23,55
Транспортное положение стрелы:	за кабиной
Угол поворота стрелы, град.:	420
<b>Аутригеры</b>	<b>Передние и задние</b>

